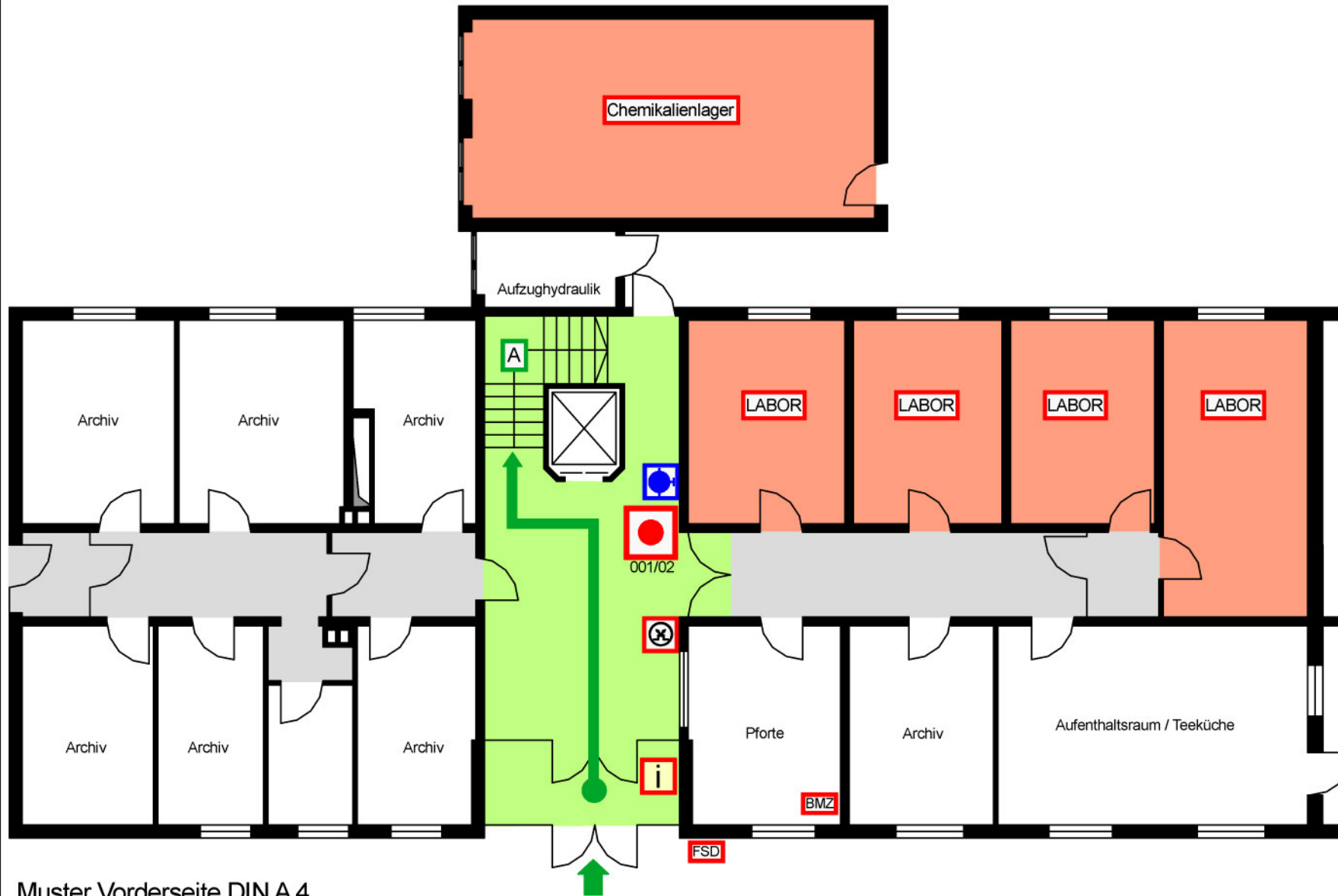


001

Meldergruppe:	Gebäude:	Geschoss/Flur:	Raum:	Melderanzahl:	Melderart:	Bemerkungen:
001	1 - 3	UG bis 3.OG	Treppenraum A	5	Handmelder	



- Legende**
- Flure
 - Zugangstreppe
 - besondere Gefahren
 - i Feuerwehr-Informationssystem (FIS, FAT, FBF)
 - BMZ Brandmelderzentrale
 - FSD Feuerwehrschränke
 - ← Feuerwehrezugang
 - Weg zum Melder
 - Standort
 - T Treppe erreichbare Etagen
 - A Bezeichnung Treppenraum
 - X Bedienstelle RWA
 - H Wandhydrant
 - Handfeuermelder

Magistrat der Stadt
 Brandschutzdienststelle
 Hospitalstrasse 2
 65549 Limburg
 genehmigt

DG	T	
3.OG	●	001/05
2.OG	●	001/04
1.OG	●	001/03
EG	●	001/02
UG	●	001/01
KG		

Muster Vorderseite DIN A 4